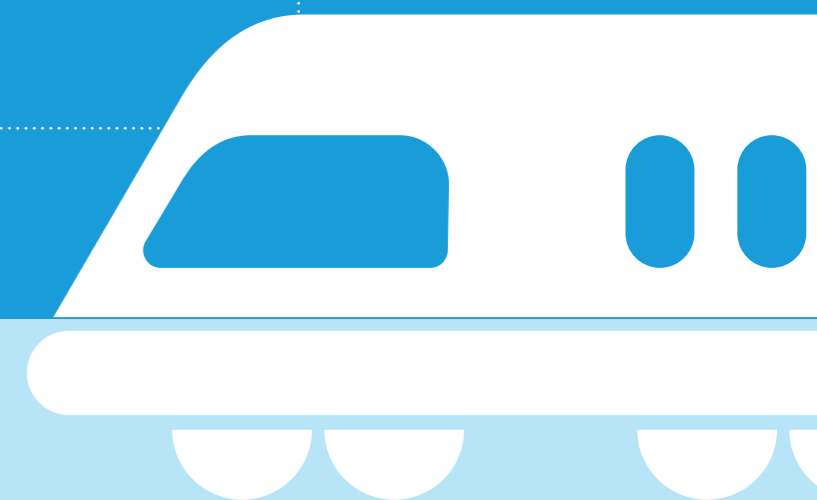




# Chapitre 7

Auteurs de l'étude





L'étude d'impact sur l'environnement a été réalisée par :



**Direction France Nord**  
Place des Frères Montgolfier  
78 286 GUYANCOURT Cedex

— pour l'étude géotechnique et de sols :



**Géologie - Mécanique des Sols**  
Rue de l'Égalité, B.P. 134  
93352 LE BOURGET

et actualisée suite à adaptation du projet par :



**Département environnement et développement durable**  
1 place aux Etoiles  
93212 Saint-Denis La Plaine Cedex

— pour l'étude d'intégration paysagère :



**Direction de l'Ingénierie - Direction des Projets**  
*Groupe Environnement*  
6, avenue François Mitterrand  
93574 La Plaine St Denis cedex

avec les contributions suivantes :

— pour l'étude acoustique :



33, rue de Jonage  
BP 30  
69 891 PUSIGNAN Cedex





# Chapitre 8

## Bibliographie



## LES OUVRAGES ET PUBLICATIONS

- ▶ ACOPHEN (2006) - Etude d'impact acoustique : projet de liaison ferroviaire dédiée entre Paris et l'aéroport Paris-CDG.
- ▶ Aéroports de Paris (2004) - Rapport annuel d'activités.
- ▶ Airparif (2003) - Etude de la qualité de l'air sur l'ensemble du secteur limitrophe des plateformes aéroportuaires de Paris-Charles de Gaulle et du Bourget.
- ▶ CERTU (2003) - Isolation acoustique des façades - Guide technique et administratif pour le traitement des Points Noirs Bruit.
- ▶ Direction Régionale de l'Equipement d'Ile-de-France (1994) - Schéma Directeur de la Région Ile-de-France.
- ▶ EPA Plaine de France (2004) - Atlas de la Plaine de France.
- ▶ GIE CDG Express (2005) - Schéma de Principe de la solution virgule pour la liaison ferroviaire dédiée à la desserte directe entre Paris et l'aéroport Paris-CDG.
- ▶ Laboratoire Régional de l'Est Parisien (2006) - Etude de faisabilité géotechnique et environnementale - CDG Express Solution virgule, Tranchée couverte CAP 18.
- ▶ Laboratoire Régional des Ponts et Chaussées de Lyon (2006) - Diagnostic environnemental préliminaire du sous-sol - CDG Express Solution virgule, Tranchée couverte CAP 18.
- ▶ Plan de déplacements urbains de la Région Ile-de-France (2000).
- ▶ Plans d'Occupation des Sols / Plans Locaux d'Urbanisme des communes concernées par l'étude.
- ▶ RFF (2006) - RER B Nord +, Projet de modernisation de la ligne du RER B - Impacts paysagers du projet et mesures réductrices d'impact. SNCF.
- ▶ Thales Engineering & Consulting (2005) - CDG Express : Etudes socio-économiques de la solution Virgule.

## LES CARTES

Éditions	Références
IGN, 1/25 000	2413 OT - Dammartin-en-Goële
	2314 OT - Paris
BRGM, 1/50 000	153 - L'Isle-Adam
	154 - Dammartin-en-Goële
	183 - Paris
	184 - Lagny

## LES AUTRES SOURCES DE DONNÉES

[www.agreste.agriculture.gouv.fr](http://www.agreste.agriculture.gouv.fr) : site du ministère de l'agriculture portant sur les statistiques agricoles et notamment le recensement général agricole.

[www.dictplus.com](http://www.dictplus.com) : gestionnaires des réseaux.

[www.insee.fr](http://www.insee.fr) : INSEE

[www.paris.fr](http://www.paris.fr) : site de la ville de Paris.

[www.prim.net](http://www.prim.net) : site du ministère de l'écologie et du développement durable sur la prévention des risques majeurs.

